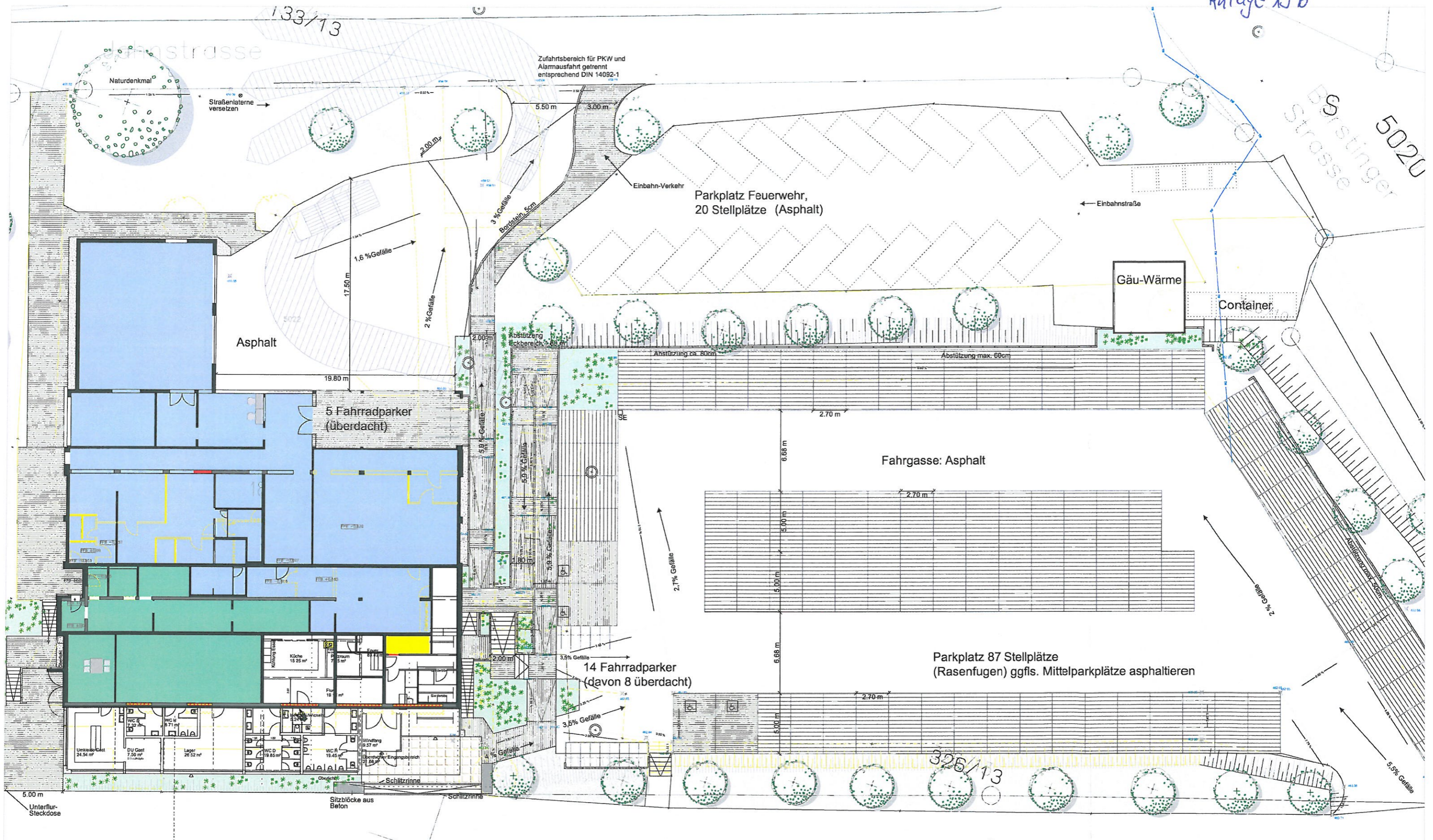


Anlage 19b

133/13

133/13

BS-Stinger  
Strasse 5020



18/1

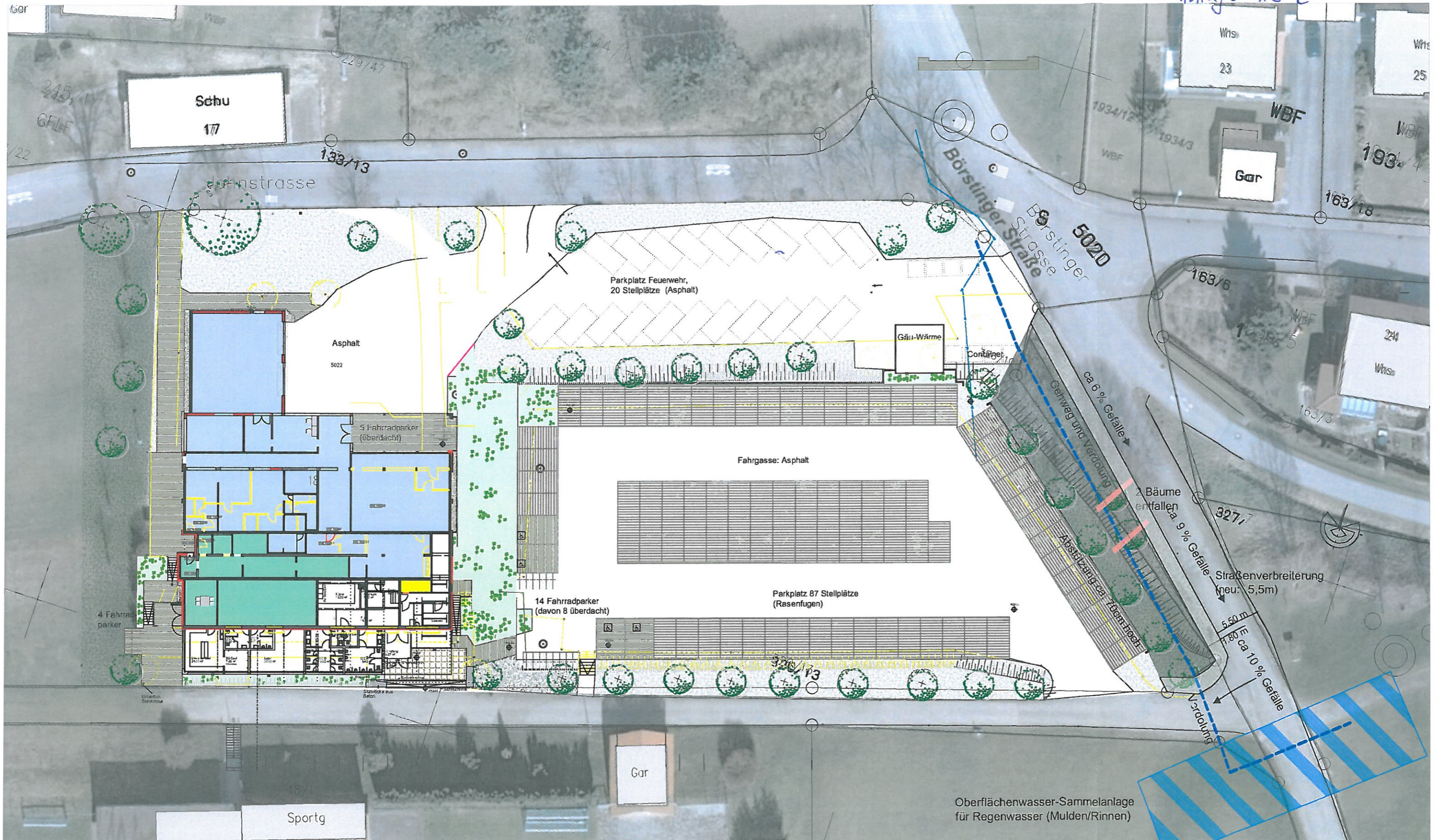
Sportg

Mehrzweckhalle Weitingen  
Außenanlage  
**VORENTWURF**  
(mit Durchsprache mit Feuerwehr)

M= 1:100 25.09.2016

Urnk Team  
Friedrichshausen  
72191 Rottmurring-Esterweiler  
Tel. 07145193110  
mailto:urnk@urnk.de

Planungsstelle:  
Rottmurring



Alternativer Zugang/Variante ohne Rampe:

Zusätzlicher Gehweg entlang der Börstinger Straße, barrierefreier Zugang dann nur vom Parkplatz aus zur Halle möglich (Börstinger Straße hat < 9% Steigung). Rampe/Serpentine am Gebäude entfällt.

Die Treppenanlage muss in diesem Fall breiter angelegt werden, um zusätzliche Kinderwagenkeile zu ermöglichen.

Zusätzliche Kosten bei dieser Lösung:

- für einen zusätzlicher Gehweg
- für eine breitere Treppenanlage (für Kinderwagenkeile)
- für eine notwendige Verdolung des Grabens entlang der Börstinger Straße
- für Anpassarbeiten an der Fahrbahn
- für Stützmaßnahmen entlang der Parkplatzböschung.
- Maßnahmen für Regenwasserbewirtschaftung der Flächen entlang der Börstinger Straße

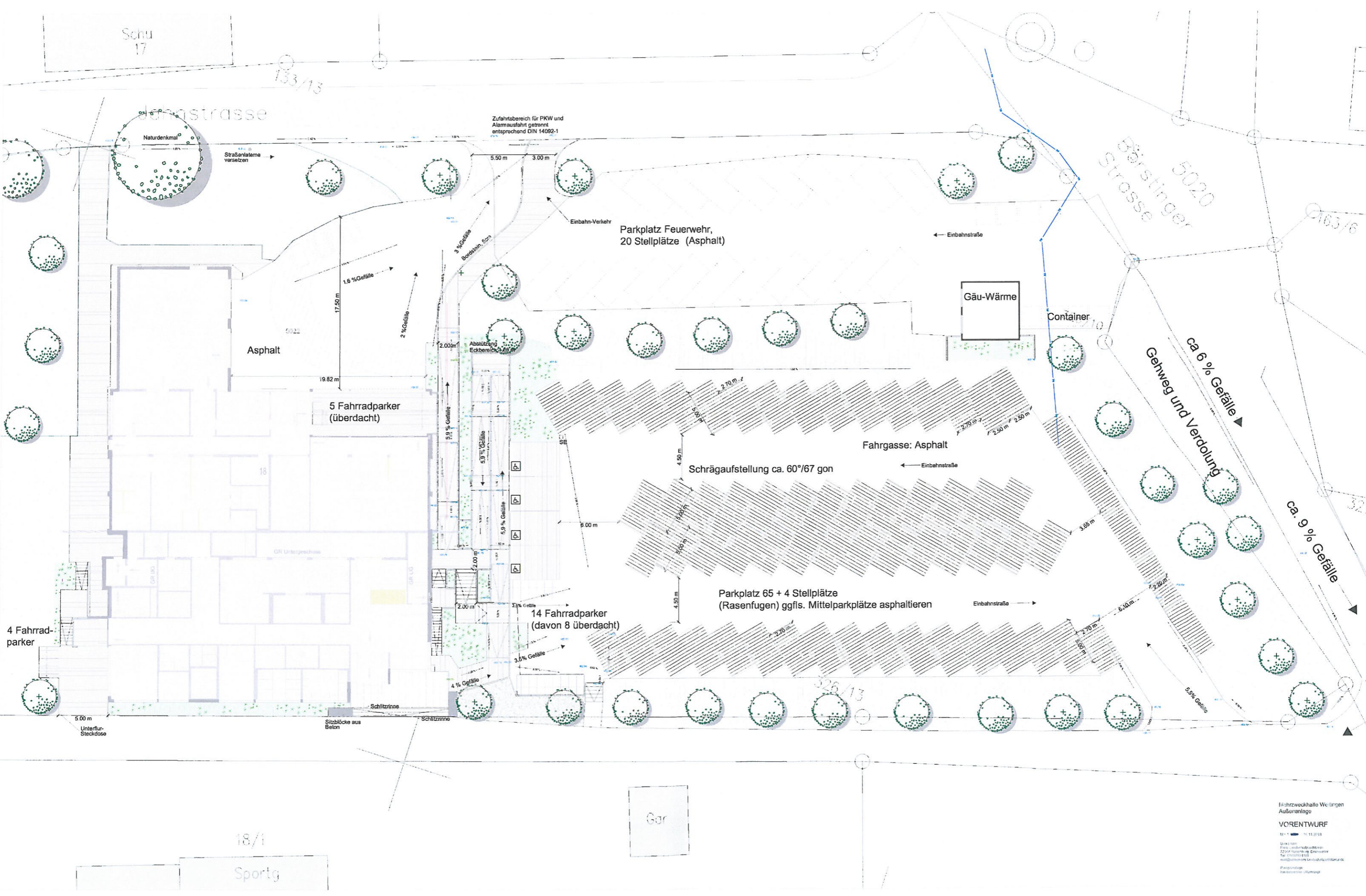
Mehrzweckhalle Weitingen Außenanlage Alternativer ZUGANG

M= 1:300 25.09.2018

Ulrike Kern  
Freie Landschaftsarchitektin  
Tel. 07457/931185  
mail@ulrikekern-landschaftsarchitektur.de

Plangrundlage:  
hauserpartner (Altensteig)



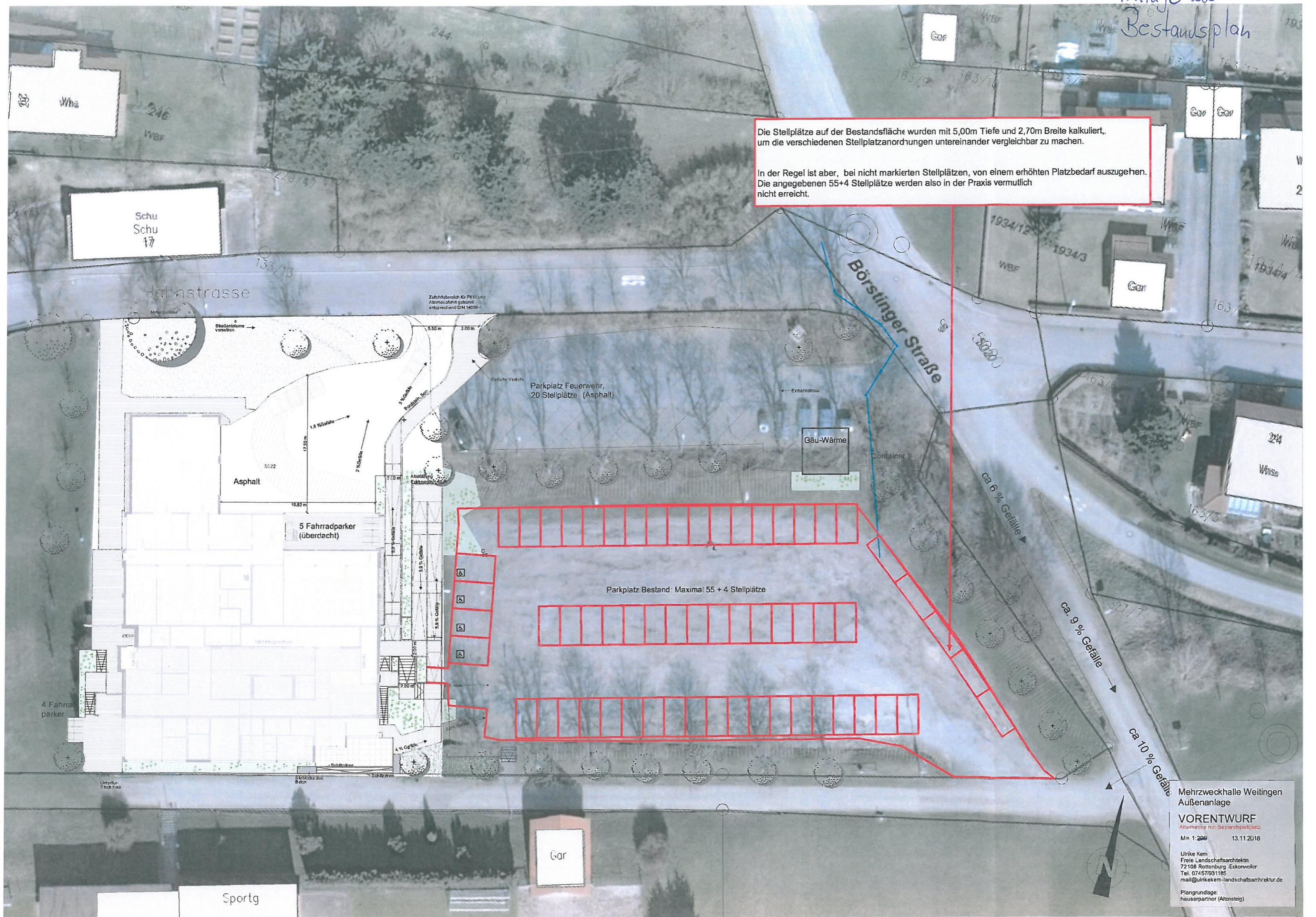


Mehrzweckhalle Weitingen  
 Außenanlage  
**VORENTWURF**  
 M 1:11 2013  
 Skizze von:  
 Frau. Ingrid Huber  
 22104 Weitingen, Elmterweg  
 Tel. 07141 911 818  
 www.ingridhuber.com  
 Planungsbüro  
 Ingrid Huber

Anlage 22  
Bestandsplan

Die Stellplätze auf der Bestandsfläche wurden mit 5,00m Tiefe und 2,70m Breite kalkuliert, um die verschiedenen Stellplatzanordnungen untereinander vergleichbar zu machen.

In der Regel ist aber, bei nicht markierten Stellplätzen, von einem erhöhten Platzbedarf auszugehen. Die angegebenen 55+4 Stellplätze werden also in der Praxis vermutlich nicht erreicht.



Mehrzweckhalle Weitingen  
Außenanlage  
**VORENTWURF**  
Alternative mit Bestandsparkplatz  
M= 1:200 13.11.2018  
Ulrike Kern  
Freie Landschaftsarchitektin  
72108 Rottenburg-Eckenweiler  
Tel. 07457931185  
mail@ulrikekern-landschaftsarchitektur.de  
Plangrundlage:  
housepartner (Altensteig)